

Tabela twardości drewna
(Wyższa wartość [kg/m³] - drewno twardsze)

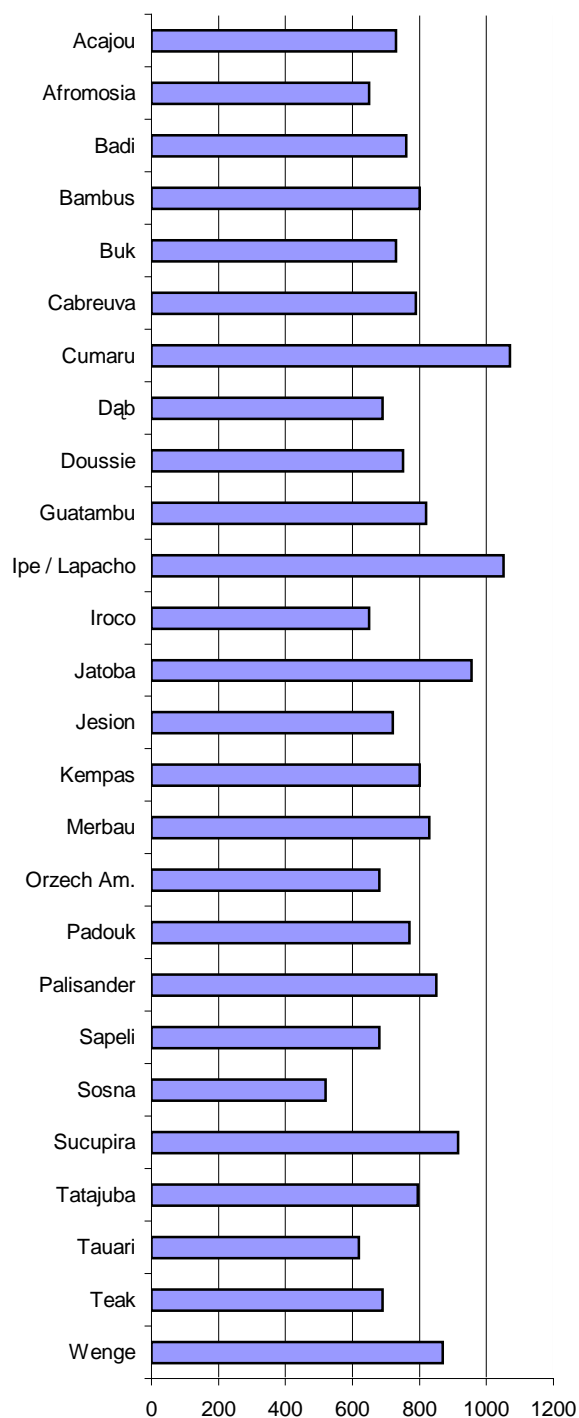
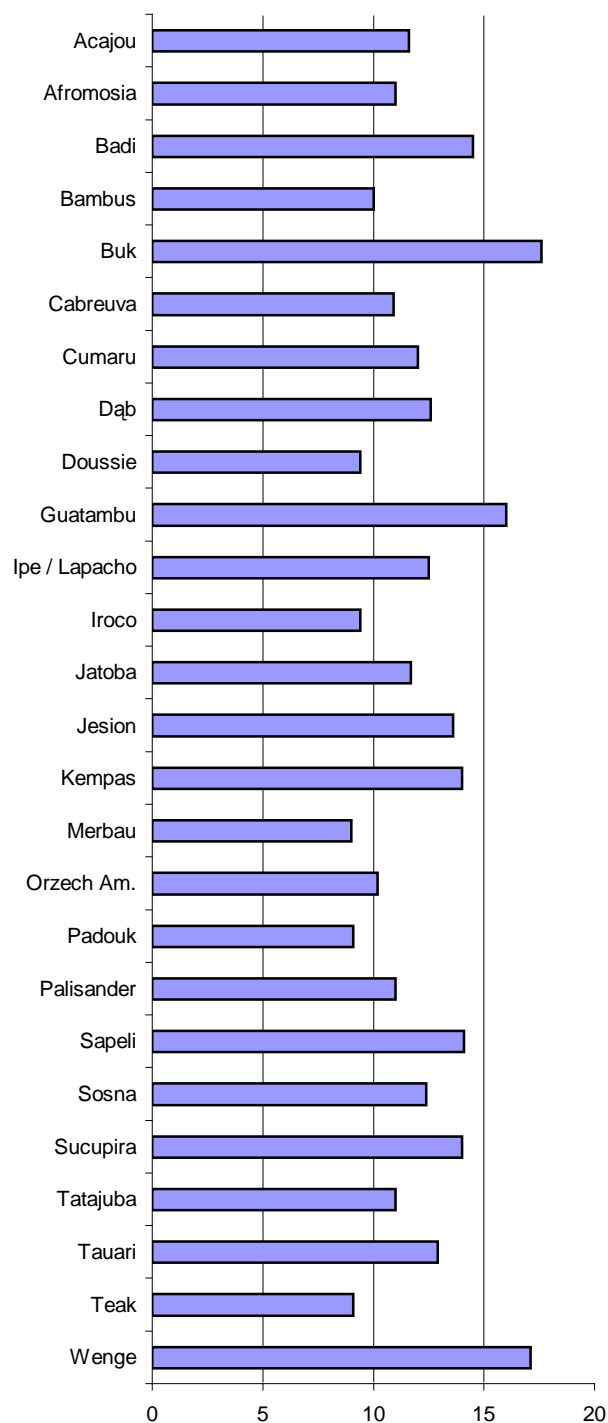


Tabela skurczu objętościowego
(Wyższa wartość [%] - drewno mniej stabilne)



Klasyfikacja parkietów

Selekt - przewaga desek o jednolitej kolorystyce i usłojeniu, sęki zdrowe i zrośnięte do 8mm, pozostałe do 1mm.

Natur - zróżnicowana kolorystyka i usłojenie, sęki zdrowe i zrośnięte do 10mm, pozostałe do 5mm.

Rustikal - wszystkie cechy dopuszczalne.

Z uwagi na niemożliwe do uniknięcia różnice przy sortowaniu, dopuszcza się w danej klasie do 2% deszczulek o niższej jakości.